

**Országos  
kompetenciamérés  
2022**

---

**Szövegértés**  
**Intézményi jelentés**  
8. évfolyam

**Kolozsvár Utcai Általános Iskola**  
1155 Budapest XV. kerület, Kolozsvár utca 1.  
OM azonosító: 035073



BELÜGYMINISZTERIUM



OKTATÁSI  
HIVATAL



Köznevelési Mérés  
Értékelési Osztály

**FIGYELEM! Kérjük, tartsa szem előtt, hogy a 2020/2021. tanévtől a képzési formák megváltoztak. A jelentésben szereplő technikai elnevezésű viszonyítási csoportba a technikai képzés és a szakgimnáziumi képzés tartozik. A szakképző iskolák viszonyítási csoportba a szakképző iskolai képzés, a szakközépiskolai képzés és a szakiskolai képzés tartozik.**

**Az emberi erőforrások minisztere 5/2020. (III. 19.) EMMI határozata értelmében a 2019/2020. tanévi országos kompetenciamérés elmaradt, így nem érhetők el a 2020. évi mérési eredmények.**

**A létszámtáblázatok tartalma a 2021/2022. tanévi méréstől kezdődően mérési területenként eltérő lehet.**

A feladatellátási helyek kódtáblázata

A	001 - Kolozsvár Utcai Általános Iskola (általános iskola) (1155 Budapest, Kolozsvár utca 1.)
---	---

A silver, ornate pocket watch with intricate engravings is placed on an open book. The book's pages are filled with handwritten text in a cursive script. The watch has a decorative, floral-patterned top and a small handle on the side. The scene is softly lit, creating a warm, scholarly atmosphere.

## Szövegértés

## Létszámadatok

Az intézmény létszámadatai a 8. évfolyamon

A feladatellátási hely kódja	Képzési forma	Tanulók száma						
		Összesen	SNI	Mentesült*	BTMN	HHH	Figyelembe vehető**	Jelentésben szereplő
A	Általános iskola	44	0	0	12	1	44	44
<b>Összesen</b>		<b>44</b>	<b>0</b>	<b>0</b>	<b>12</b>	<b>1</b>	<b>44</b>	<b>44</b>

\* A mentesség a matematika, a szövegértés és a természettudomány mérésekre megegyezik. Ezekben a területeken a tanuló csak a teljes mérésen mentesülhet. A nyelvi méréseken a tanulók mentesülhetnek az egész mérés vagy csupán a mérés egy része alól, illetve vannak, akik rövidített tesztet töltenek ki. Ugyanazon tanulóra a mentesség eltérhet a nyelvi és a másik három mérési területen.

\*\* Figyelembe vehetők azok a tanulók, akiknek, amennyiben nem hiányoztak, eredményei szerepelnek a jelentésben. Ezek azok a tanulók, akik nem mentesültek a felmérés megírása alól és nem küzdenek egyéb pszichés fejlődési zavar tartós és súlyos rendellenességével.

A Háttérkérdőívre és a családihátér-indexre vonatkozó létszámadatok

A feladatellátási hely kódja	Képzési forma	Tanulók száma				A feladatellátási helynek van-e a CSH-index alapján becsült várható eredménye?
		Figyelembe vehető	Háttérkérdőívet kitöltötte*	Van CSH-indexe**	Jelentésben szereplő és van CSH-indexe***	
A	Általános iskola	44	19	16	16	Nincs
<b>Összesen</b>		<b>44</b>	<b>19</b>	<b>16</b>	<b>16</b>	

\* Minden olyan tanuló szerepel ebben a létszámban, aki az adott feladatellátási helyen tanul, és a Háttérkérdőívből legalább 5 kérdést megválaszolt.

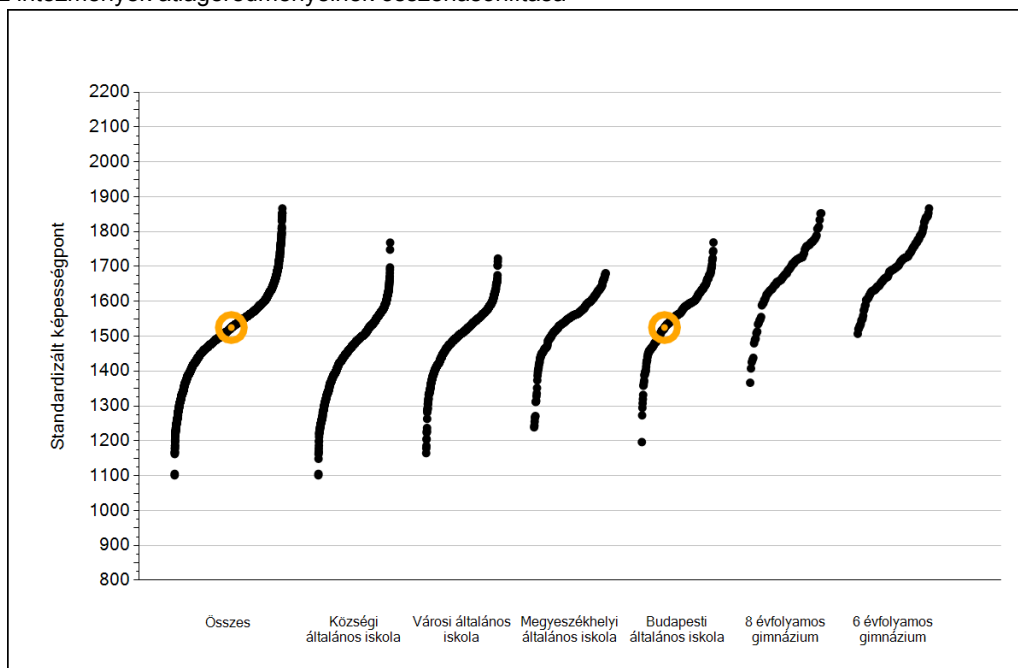
\*\* Azok a tanulók szerepelnek a létszámban, akik alapján a feladatellátási hely átlagos CSH-indexe számolható, vagyis minden szükséges információt megadtak a Háttérkérdőívben és figyelembe vehetők a feladatellátási hely átlagos eredményeiben.

\*\*\* Azok a tanulók szerepelnek a létszámban, akik alapján a feladatellátási hely átlagos CSH-indexe számolható és az adott mérési terület jelentésében szerepelnek. Az egyes mérési területeken a CSH-indexszel rendelkezők száma eltérhet.

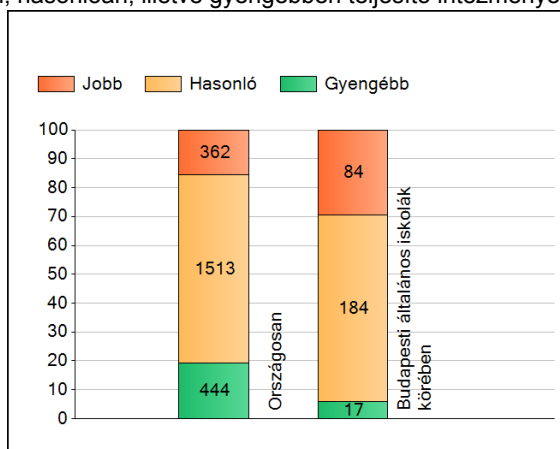
1a

## Átlageredmények

Az intézmények átlageredményeinek összehasonlítása



A szignifikánsan jobban, hasonlóan, illetve gyengébben teljesítő intézmények száma és aránya (%)



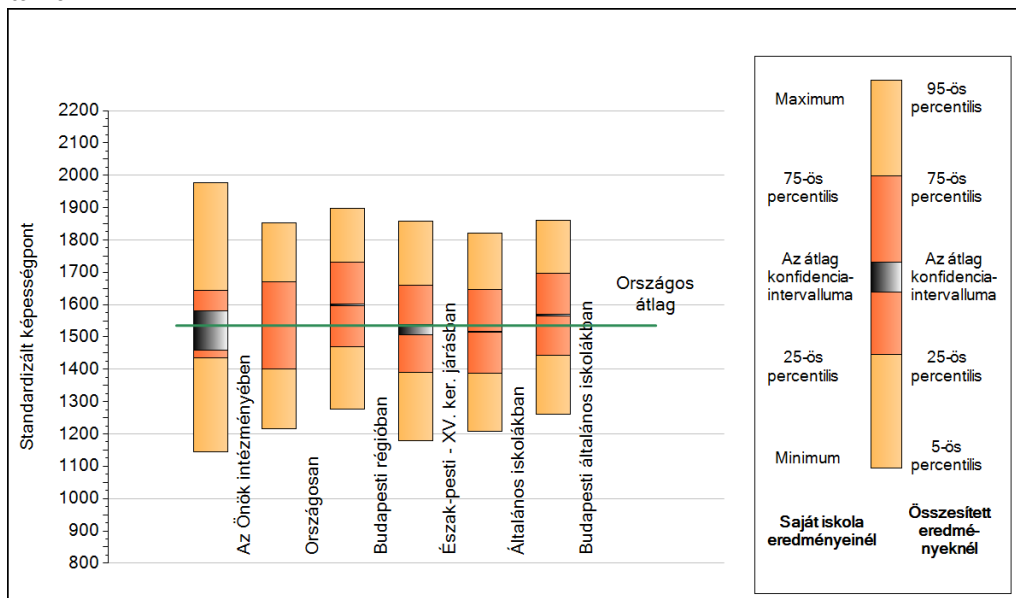
A tanulók átlageredménye és az átlag megbízhatósági tartománya (konfidencia-intervalluma)

<b>Az Önök intézményében</b>	<b>1525 (1458;1580)</b>
Országosan	1535 (1534;1536)
Községi általános iskolákban	1468 (1466;1471)
Városi általános iskolákban	1507 (1505;1509)
Megyeszékhelyi általános iskolákban	1555 (1552;1558)
Budapesti általános iskolákban	1568 (1565;1570)
8 évfolyamos gimnáziumokban	1688 (1683;1693)
6 évfolyamos gimnáziumokban	1703 (1699;1708)

1b

## A képességeloszlás néhány jellemzője

A tanulók képességeloszlása az Önök intézményében és azokban a részpopulációkban, amelyekbe Önök is tartoznak



A tanulók képességeloszlása az egyes részpopulációkban

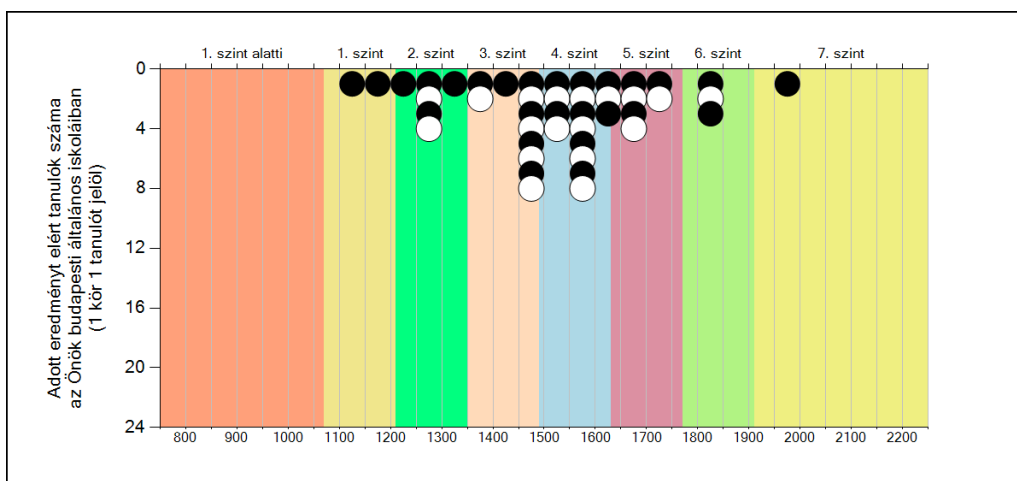
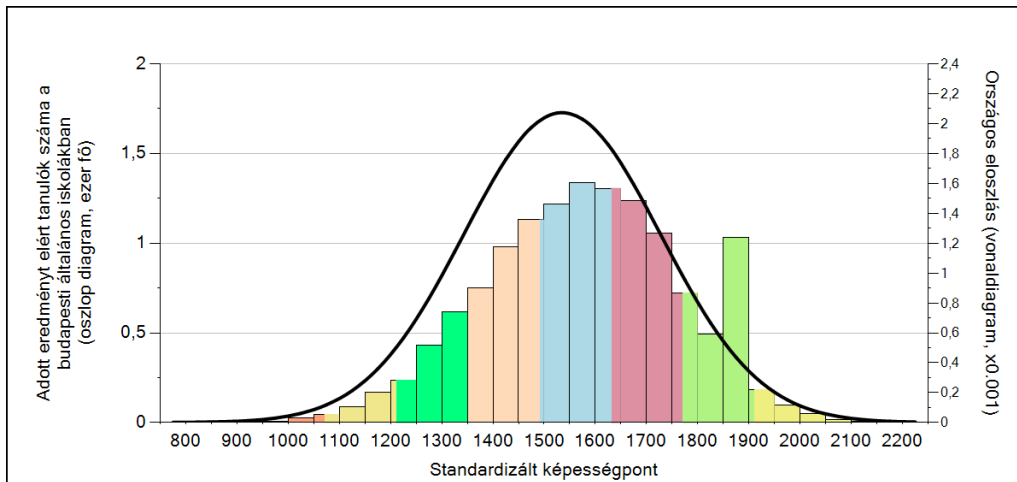
	Min. / 5-ös perc.	25-ös perc.	Átlag (konf. int.)	75-ös perc.	Max. / 95-ös perc.
<b>Az Önök intézményében</b>	1143	1436	1525 (1458;1580)	1644	1978
Országosan	1216	1401	1535 (1534;1536)	1671	1851
Budapesti régióban	1276	1469	1598 (1595;1600)	1731	1898
Észak-pesti - XV. ker. járásban	1178	1390	1522 (1507;1539)	1659	1859
Általános iskolákban	1207	1387	1516 (1515;1517)	1645	1822
Budapesti általános iskolákban	1260	1442	1568 (1565;1570)	1696	1861

Szövegértés

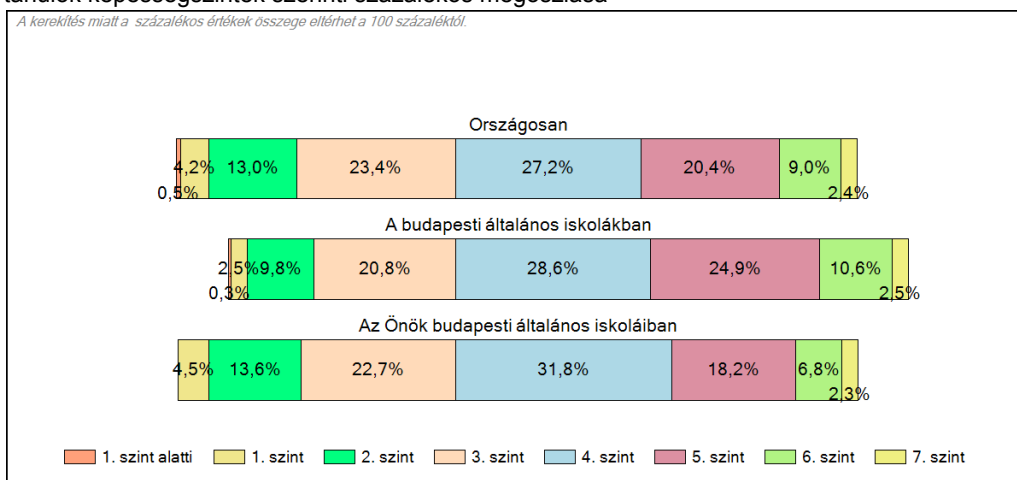
1c

### Képességeloszlás

Az országos eloszlás, valamint a tanulók eredményei a budapesti általános iskolákban és az Önök budapesti általános iskoláiban



#### A tanulók képességszintek szerinti százalékos megoszlása



Szövegértés